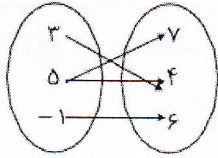
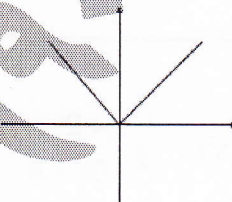
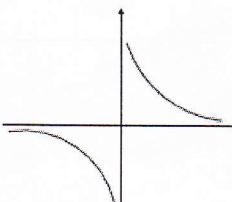
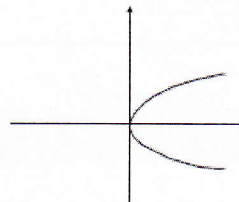
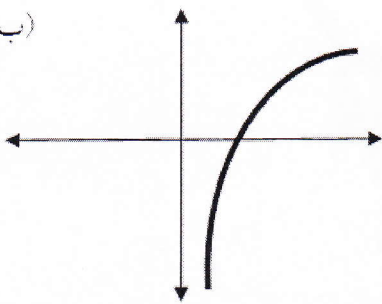
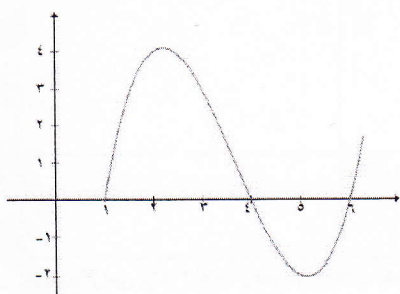


نام و نام خانوادگی: نام پدر: نام دبیر: صابری کلاس: دوم تجربی شماره دانش آموزی:	بسمه تعالی اداره کل آموزش و پرورش استان اصفهان مدیریت آموزش و پرورش شهرستان سمیرم دبیرستان: آزمون نوبت: اول سال تحصیلی:	نام آزمون: ریاضی ۲ مدت آزمون: دقیقه تاریخ آزمون: ساعت شروع: نام طراح: صابری
نمره به عدد: نمره به حروف:	نام و نام خانوادگی دبیر: صابری امضا:	محل مهر واحد آموزشی:

دانش آموزان گرامی برای اطلاع از نمره و دریافت پاسخنامه سوالات ۲۴ ساعت پس از امتحان با در دست داشتن چهار رقم آخر شماره دانش آموزی خود به وبلاگ www.logaritme.blogfa.com مراجعه فرمائید.

ردیف	بارم	
۱	۱	در یک دنباله حسابی جمله پنجم ۱۲ و جمله دهم ۳۲ است. دنباله را مشخص کنید.
۲	۱	یکی از دنباله های زیر هندسی است جمله دهم آن را بدست آورید. ... و ۴۸ و ۲۴ و ۱۲ و ۶ و ۳ ... و ۲۷ و ۱۷ و ۷ و ۲
۳	۱	اگر در یک دنباله ی هندسی $a_1 a_3 = 2$ و $a_3 a_5 = 32$ آنگاه a_1 چند خواهد بود؟
۴	۱	اگر x عددی باشد که در نامعادلات زیر صدق کند، چهار جمله اول دنباله تقریبات اعشاری آن را بنویسید. $2x + 1 < 8/1316$, $4 - x < 0/4343$
۵	۲	به ساده ترین شکل ممکن بنویسید. الف) $\sqrt[3]{7} \times \sqrt[3]{49}$ ب) $(\sqrt{2}^{\sqrt{3}})^{\sqrt{12}}$ ج) $25^{-\frac{1}{3}}$ د) $\sqrt[12]{64}$
۶	۲	کدامیک از رابطه های زیر تابع هستند؟ کدامیک از توابع یک به یک هستند؟ <div style="display: flex; justify-content: space-around; align-items: center;"> <div style="text-align: center;">  <p>(ت)</p> </div> <div style="text-align: center;">  <p>(پ)</p> </div> <div style="text-align: center;">  <p>(ب)</p> </div> <div style="text-align: center;">  <p>(الف)</p> </div> </div> <p>ث) رابطه بین کلاس دوم تجربی با دبیرانی که با این کلاس درس دارند.</p>
۷	۱/۵	معکوس توابع زیر را بیابید. الف) $y = \frac{x+1}{x-3}$ ب) 

۲/۵



۸ فرض کنید نمودار تابع g به شکل روبرو باشد.
 الف) دامنه و برد تابع را بیابید.
 ب) آیا این تابع یک به یک است چرا؟
 پ) معادله $y = g(x)$ را حل کنید.
 ت) مقدار تقریبی $g(3)$ را بیابید.
 ث) دامنه تابع $y = \sqrt{g(x)}$ را مشخص کنید.

۱

۹ جدول زیر را کامل کنید.

نمایش هندسی	نمایش به صورت مجموعه	نمایش با نماد بازه
	$\{x \mid x \in \mathbb{R}, 1 \leq x \leq 9\}$	

۰/۵

۱۰ تابع با معادله $f(x) = 4x^2 - 3$ داده شده است، مطلوب است $f(\sqrt{3})$ را به دست آورید.

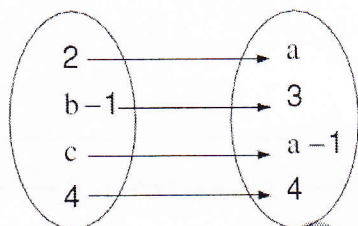
۱/۵

۱۱ نمودار تابع $y = -|a-2| + 3$ را رسم کنید.

۲

۱۲ نامعادله $\frac{x^2 - 3x + 2}{x + 1} > 0$ را حل کنید.

۱



۱۳ اگر تابع f همانی باشد، مقدار a, b, c را بیابید.

۲

۱۴ دامنه توابع زیر را بیابید.

الف) $f(x) = \sqrt{x^2 - 3x}$

ب) $f(x) = \frac{x+2}{x^2 - 5x + 6}$

۲۰

جمع

وز او به بندگی هیچ پادشاه مرو...

مرید پیر دل خویش باش ای درویش

امیر هوشنگ ابتهاج (سایه)