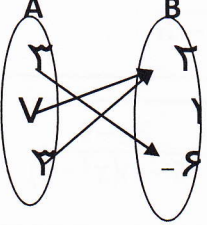
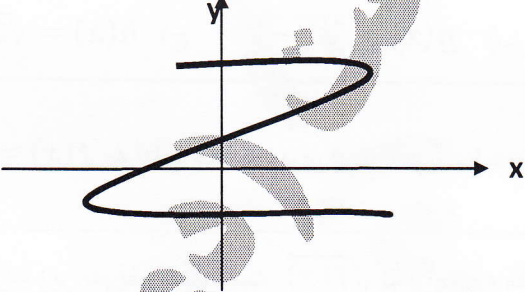
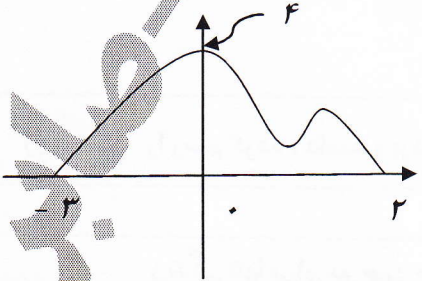
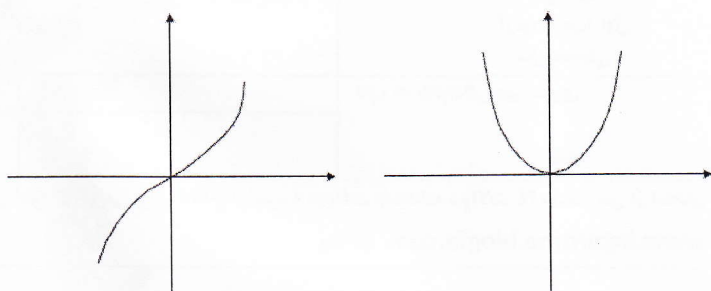


نام و نام خانوادگی: نام پدر: نام دبیر: صابری کلاس: سوم زراعت شماره دانش آموزی:		بسمه تعالی اداره کل آموزش و پرورش استان اصفهان مدیریت آموزش و پرورش شهرستان سمیرم دبیرستان: آزمون نوبت: اول سال تحصیلی:		نام آزمون: ریاضی ۲ مدت آزمون: ۹۰ دقیقه تاریخ آزمون: ساعت شروع: نام طراح: صابری	
نام و نام خانوادگی دبیر: صابری امضا:		محل مهر واحد آموزشی:		نمره به عدد: نمره به حروف:	
دانش آموزان گرامی برای اطلاع از نمره و دریافت پاسخنامه سوالات ۲۴ ساعت پس از امتحان با در دست داشتن چهار رقم آخر شماره دانش آموزی خود به وبلاگ <a href="http://www.logaritme.blogfa.com">www.logaritme.blogfa.com</a> مراجعه فرمائید.					
ردیف	بارم				
۱	الف: جمله عمومی یک دنباله به صورت $a_n = \frac{3-2n}{n+2}$ می باشد. سه جمله اول دنباله را بنویسید. ب: دنباله ..... و ۱۳۹۹ و ۱۳۹۸ و ۱۳۹۷ به چه عددی نزدیک می شود؟				
۲	در یک دنباله حسابی جمله اول ۵ و قدر نسبت دنباله (۳-) می باشد. جمله صدم دنباله را بیابید				
۳	حاصل هر یک را بدست آورید. الف) $\sqrt[4]{8} \times \sqrt[5]{4}$ ب) $\left[ \sqrt[7]{(\sqrt{3}-1)} \right]^{(\sqrt{3}+1)}$				
۴	الف) کدامیک تابع است؟   ب) تابعی بنویسید که برد آن تک عضوی و دامنه آن سه عضوی باشد. ج) a را طوری تعیین کنید که $f = \{(2,4), (5,-7), (3a-1,4)\}$ یک تابع باشد.				
۵	آیا تابع $y = 3x - 1$ وارون پذیر است؟ در صورت وارون بودن وارون آنرا به دست آورید.				
۶	دامنه و برد تابع f را بصورت بازه نشان دهید.  $D_f =$ $R_f =$				
۷	فرض کنید $f(x) = \frac{x^2-1}{x^2+3}$ باشد. مطلوبست محاسبه: $f(\sqrt{4}) =$				

نام و نام خانوادگی:

۰/۵

کدام تابع وارون پذیر است؟ وارون آنرا رسم کنید.



۸

۱

جدول زیر را کامل کنید.

نمایش هندسی	نمایش به صورت مجموعه	نمایش با نماد بازه
		$[-2, +\infty)$

۹

۲

الف: تابع  $f(x) = (x-3)^2$  را رسم کنید. ب) با توجه به نمودار برد تابع را بدست آورید. ج) تابع  $g(x) = |x| + 1$  را رسم کنید.

۱۰

۲

دامنه هر یک از توابع زیر را بدست آورید.

الف)  $f(x) = \frac{x-1}{(x+3)(10-2x)}$  ب)  $g(x) = \sqrt[3]{x-2}$  ج)  $h(x) = \sqrt{2x-5}$

۱۱

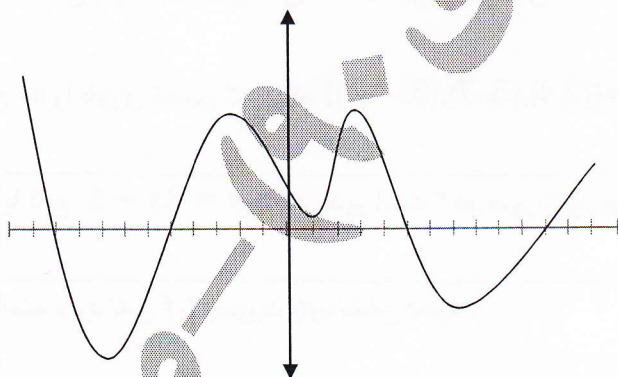
۲

تابع  $f(x) = \sqrt{\frac{3x-9}{(5-x)(x^2-4)}}$  به ازای چه مقادیری از  $x$  تعریف شده است

۱۲

۱

نمودار تابع  $f(x)$  به صورت زیر تعریف شده است.  $\sqrt{f(x)}$  به ازای چه مقادیری تعریف شده است؟



۱۳

۱/۵

تابع  $y = (\frac{1}{2})^x$  را رسم کرده، دامنه و برد آن را به دست آورید.

۱۴

۲۰

جمع

زندگی تنها برای دو چیز خوب است. خواندن ریاضیات و تدریس ریاضیات...